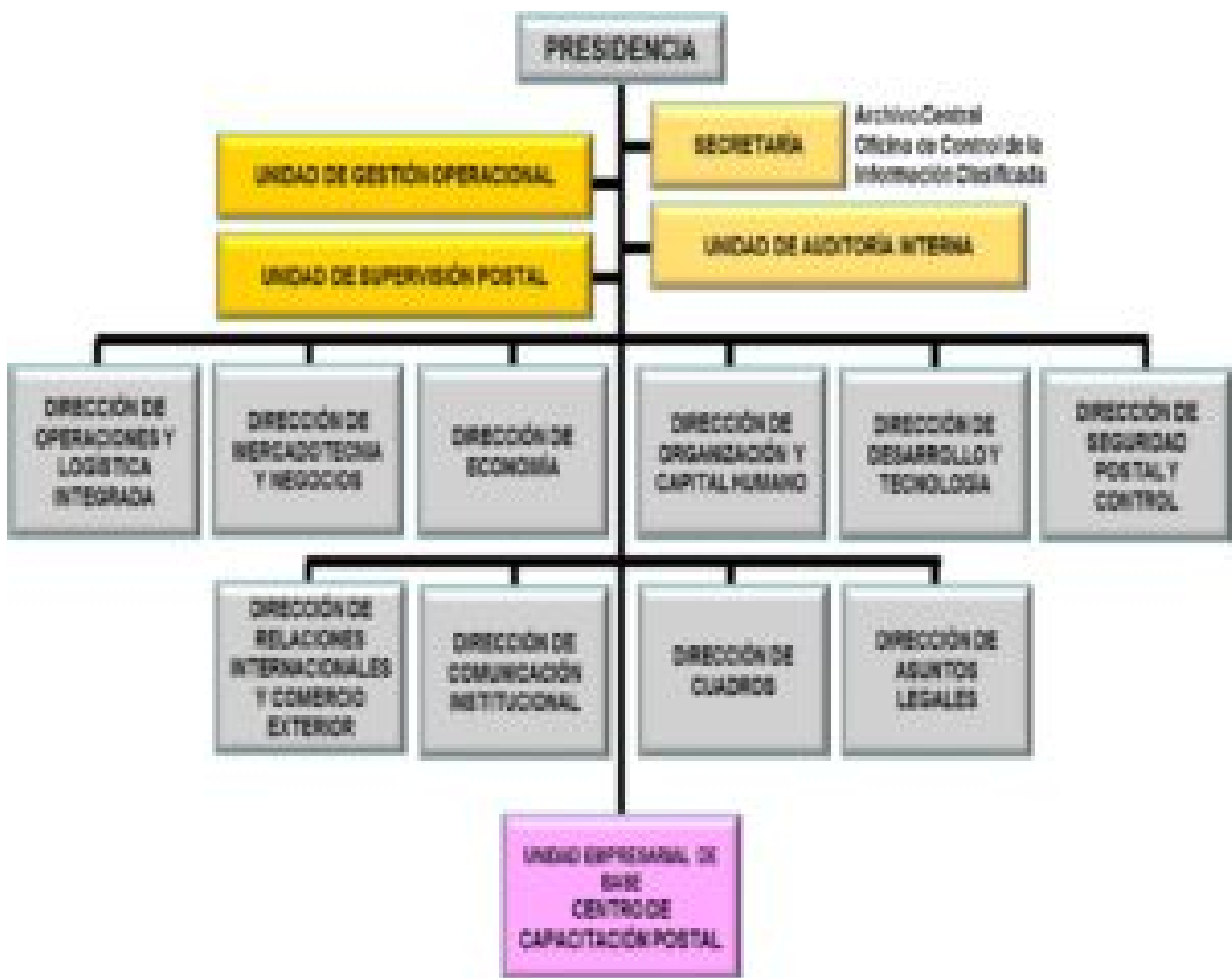


Estructura



Correos de Cuba es la entidad estatal de servicios postales de mayor alcance del país.

Cuenta con una amplia red de empresas y oficinas de correos, sucursales, ventanillos, puntos de venta (estanquillos) y otras entidades a lo largo y ancho de toda la isla, que brindan el Servicio Postal Universal y otros servicios valor añadido y alto impacto social para todos los ciudadanos, a precios asequibles y con aceptable nivel de calidad, conforme a lo establecido en las Actas y el Convenio Internacional de la Unión Postal Universal (UPU), de los que Cuba es signataria.

Cuba mantiene relaciones con los operadores postales (correos) de las 192 naciones que integran la Unión Postal Universal y, además, es miembro activo de la Unión Postal de las Américas, España y Portugal (UPAEP) y de la Unión Postal

del Caribe (CPU).

La sede de la Oficina Central de la Organización Superior de Dirección Empresarial (OSDE) denominada Grupo Empresarial Correos de Cuba (GECC) está ubicada en: Avenida Independencia, No. 8543, e/ 106 y 108, reparto Altahabana, municipio Boyeros, provincia La Habana.

Correos de Cuba es un Grupo Empresarial integrado por 20 empresas, donde laboran unos 10 mil trabajadores, de ellos, 2500 carteros, 2000 gestoras comerciales y unos 1000 agentes postales. Cuenta con 18 Empresas de Correos que dirigen la labor de más de 800 unidades ubicadas en el territorio de su responsabilidad.



Cuenta también con una Empresa de Mensajería y Cambio Internacional que brinda servicios de importación y exportación de correspondencia y encomiendas (bultos) postales, de paquetería y mensajería expresa, aduanales y transitorios; y asegura el correo oficial de organismos, entidades y organizaciones cubanas.

Dispone, además, de una Empresa de Aseguramiento General que garantiza la logística de las entidades de Correos de Cuba y brinda también servicios a otras instituciones del país.